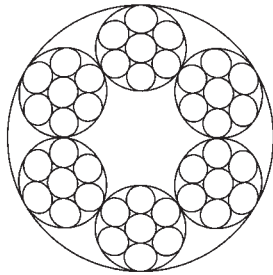


Drahtseile

nach EN 12385-4

6x7+FC (DIN 3055) verzinkt, 1960N/mm²

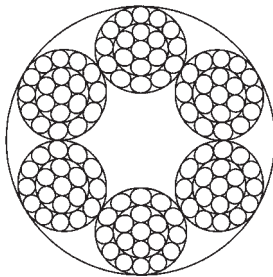
Art. 610-



Seil Ø mm	mindest Bruchkraft MBK in kN	Gewicht kg/100m	Preis/m
1	0,93	0,3 kg	0,30
1,5	1,46	0,9 kg	0,30
2	2,60	1,4 kg	0,30
3	5,86	3,2 kg	0,40
4	10,40	5,7 kg	0,50
5	16,30	8,9 kg	0,70

6x19M+FC (DIN 3060) verzinkt, 1960N/mm²

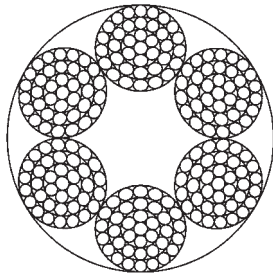
Art 611-



Seil Ø mm	mindest Bruchkraft MBK in kN	Gewicht kg/100m	Preis/m
3	5,42	3,1 kg	0,50
4	9,63	5,5 kg	0,60
5	15,0	8,6 kg	0,80
6	21,7	12,5 kg	1,00
7	29,5	17,0 kg	1,20
8	38,5	22,1 kg	1,65
9	48,7	28,0 kg	2,10
10	60,2	34,6 kg	2,40
12	86,7	49,8 kg	3,10

6x37M+FC (DIN 3066) verzinkt, 1770N/mm²

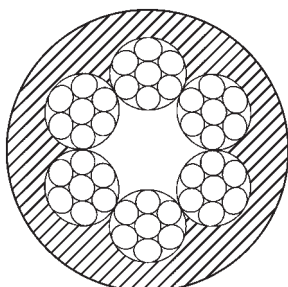
Art 612-



Seil Ø mm	mindest Bruchkraft MBK in kN	Gewicht kg/100m	Preis/m
6	18,80	12,5 kg	1,20
10	52,2	34,6 kg	2,80
12	75,2	49,8 kg	3,30
14	102	67,8 kg	4,30
16	134	88,6 kg	5,60
18	169	112,0 kg	7,00
20	209	138,0 kg	8,10
22	253	167,0 kg	9,70
24	301	199,0 kg	10,60

PVC ummantelt, 6x7+FC verzinkt, 1770N/mm²

Art. 613-

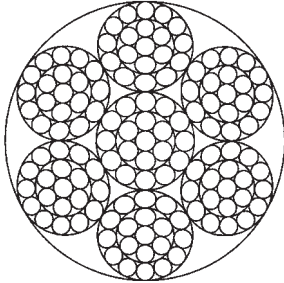


Seil Ø mm	mindest Bruchkraft MBK in kN	Gewicht kg/100m	Preis/m
2 auf 3	2,35	2,0 kg	0,40
3 auf 5	5,29	4,9 kg	0,60
3 auf 5/rot	5,29	4,9 kg	0,80
4 auf 6	9,41	7,8 kg	0,80
6 auf 8	19,6	15,8 kg	1,50

Alle gängigen Durchmesser und Konstruktionen auf Lager!

WINDENSEIL, 6x19M+WSC (DIN 3060) verzinkt, 1960N/mm ²	Seil Ø mm	mindest Bruchkraft MBK in kN	Gewicht kg/100m	Preis/m
--	-----------	---------------------------------	--------------------	---------

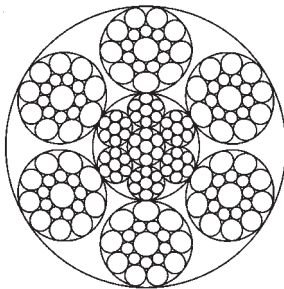
Art. 614-



3	6,39	3,5 kg	0,60
4	11,4	6,1 kg	0,70
5	17,7	9,5 kg	1,00
6	25,5	13,8 kg	1,20
6,5	30,0	16,0 kg	1,40
8	45,4	24,3 kg	1,90
9	51,9	30,0 kg	2,10

FORSTSEIL, 6x19S+IWRC (DIN 3058) blank, 1960N/mm ²	Seil Ø mm	mindest Bruchkraft MBK in kN	Gewicht kg/100m	Preis/m
---	-----------	---------------------------------	--------------------	---------

Art. 615-

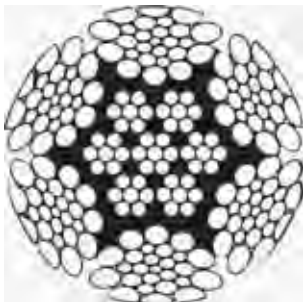


6	25,1	14,4 kg	1,40
7	34,20	19,6 kg	1,80
8	44,7	25,6 kg	2,00
9	56,5	32,4 kg	2,50
10	69,8	40 kg	2,70
11	84,4	48,4 kg	3,20
12	100	57,6 kg	3,80
13	118	67,6 kg	4,40
14	137	78,4 kg	4,90

Forstseil der neuen Generation

FORSTSEIL „SMA-KOMPAKT“ 1960N/mm ² HOCHVERDICHET	Seil Ø mm	mindest Bruchkraft MBK in kN	Gewicht kg/100m	Preis/m
---	-----------	---------------------------------	--------------------	---------

Art. 617-



8	65	37,8 kg	2,90
9	80	46,2 kg	3,20
10	98	55,4 kg	3,60
11	118	65,5 kg	4,40
12	137	76,4 kg	4,90
13	158	88,1 kg	5,90
14	174	101 kg	6,50
16	201	114 kg	7,40

- sehr hohe Bruchkraft
- runde Oberfläche durch Seilverdichtung
- Korrosionsschutz

- optimale Wicklungseigenschaften
- lange Lebensdauer

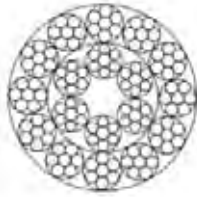


Unsere aktuellen Forstkatalog finden Sie unter www.seilerei.at

Drahtseile

HUBSEIL, 18x7+WSC (DIN 3069) verzinkt, 1960N/mm ²	Seil Ø mm	mindest Bruchkraft MBK in kN	Gewicht kg/100m	Preis/m
--	-----------	---------------------------------	--------------------	---------

Art. 620-



3	5,79	3,9 kg	1,20
4	10,3	6,4 kg	1,50
4,5	13,0	7,9 kg	1,80
5	16,1	10,0 kg	2,00
6	23,1	14,5 kg	2,30

SPEZIALHUBSEIL „Verotop“ verdichtet, 1960N/mm ² , blank - spezialgefettet	Seil Ø mm	mindest Bruchkraft MBK in kN	Gewicht kg/100m	Preis/m
--	-----------	---------------------------------	--------------------	---------

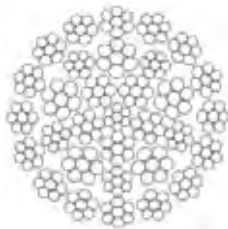
Art. 621-



8	58,5	32,8 kg	5,40
10	91,4	51 kg	6,10
12	131,7	73,5 kg	7,40

SPEZIALHUBSEIL „Soliflex“ 1960N/mm ² , blank - spezialgefettet	Seil Ø mm	mindest Bruchkraft MBK in kN	Gewicht kg/100m	Preis/m
---	-----------	---------------------------------	--------------------	---------

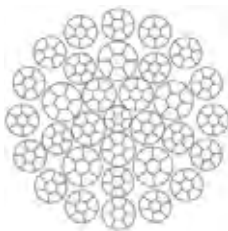
Art. 623-



8	49	28 kg	
9	63	36 kg	
10	77	44 kg	
11	94	53 kg	
12	109	62 kg	
13	128	73 kg	
14	146	83 kg	
15	171	97 kg	
16	193	109 kg	

SPEZIALHUBSEIL „Soliflex“ verdichtet, 2160N/mm ² , verzinkt - spezialgefettet	Seil Ø mm	mindest Bruchkraft MBK in kN	Gewicht kg/100m	Preis/m
--	-----------	---------------------------------	--------------------	---------

Art. 624-



8	60	31 kg	
9	76	39 kg	
10	95	49 kg	
11	114	59 kg	
12	137	71 kg	
13	162	84 kg	
14	187	97 kg	
15	212	110 kg	
16	241	125 kg	

- sehr hohe Bruchkraft
- kompakte Seilkonstruktionen

- mit verdichteten Litzen
- lange Lebensdauer

- hoher Korrosionsschutz
- optimale Wicklungseigenschaften

Seilabschluss ohne Verpressung	Bezeichnung	Preis/Stk
-----------------------------------	-------------	-----------

Art. 604-



Standardausführung - Seilende mit Klebeband -



Anspitzen von 4 mm bis 6 mm 3,00

Anspitzen von 7 mm bis 12 mm 6,00

Anspitzen von 13 mm bis 18 mm 9,00

Anspitzen von 19 mm bis 24 mm 12,00



Drahtseile

Drahtseilscheren	Bezeichnung	Arbeitsbereich - Drahtseile	Preis/Stk
------------------	-------------	-----------------------------	-----------

Art. 601-



Felco C7 Seil bis 5mm / 7x19 44,00



Felco C12 Seil bis 8mm / 7x19 165,00



Felco C16 Seil bis 14mm / 7x19 234,00



HIT CC7 (Hobby) Seil bis 5mm / 7x19 21,00

Spulen/Trommeln	Bezeichnung	Scheibendurchmesser	Preis/Stk
-----------------	-------------	---------------------	-----------

Art. 900-



PVC-Spule | Gr. 1 200mm 1,90

PVC-Spule | Gr. 2 250mm 5,50

PVC-Spule | Gr. 3 300mm 5,50

Kreuzhaspel-Holz 400mm 9,00

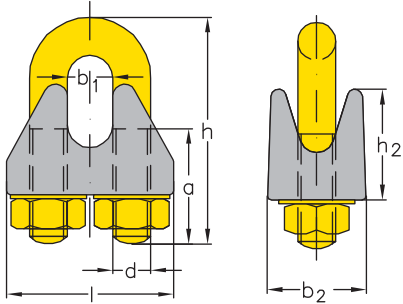
Holztrommel passend zur Länge 15,00



Drahtseile Zubehör

Drahtseilklemmen EN 13411-5 (DIN 1142)	Nenngröße	d	a mm	b1 mm	b2 mm	h1 mm	h2 mm	l mm	kg/100Stk	Preis/ Stk
---	-----------	---	---------	----------	----------	----------	----------	---------	-----------	---------------

Art. 740-

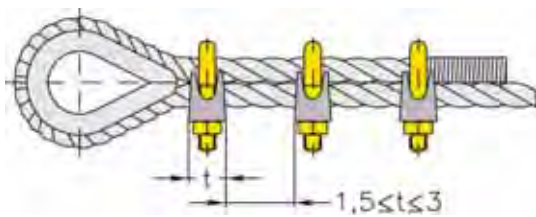


5mm	M5	13	7	13	25	13	25	2,1 kg	0,40
6,5mm	M6	17	8	16	32	14	30	4,0 kg	0,50
8mm	M8	20	10	20	41	18	39	8,2 kg	0,70
10mm	M8	24	12	20	46	21	40	9,2 kg	0,80
12mm	M10	28	12,5	24	56	25	50	17,3 kg	1,70
14mm	M12	31	14	32	66	30	59	27,6 kg	2,50
16mm	M14	35	18	32	76	35	64	43,0 kg	3,00
19mm	M14	36	22	32	83	40	68	49,0 kg	3,50
22mm	M16	40	24	34	96	44	74	68,0 kg	4,60
26mm	M20	50	26	38	118	51	84	117,0 kg	8,80

Verarbeitungshinweis: Die erste Seilklemme wird dicht an der Kausche angebracht. Der Abstand der weiteren Drahtseilklemmen sollte zwischen 1,5t und 3t liegen. Der Klemmbügel ist immer auf das unbelastete Seilende aufzulegen.

Sicherheitshinweis: Drahtseilklemmen dürfen nicht für Spiralseile verwendet werden.

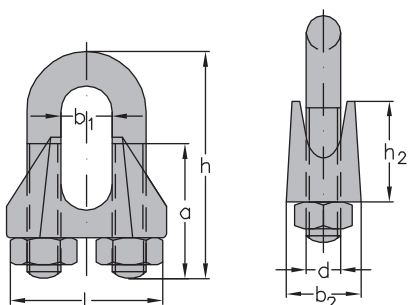
Richtwerte aus EN 13411-5-1 für Drahtseile, Tabelle 1	Nenngröße	erforderl. Anzahl Klemmen	erforderlicher Anziehmoment NM
--	-----------	------------------------------	-----------------------------------



5mm	3	2
6,5mm	3	3,5
8mm	4	6
10mm	4	9
12mm	4	20
14mm	4	33
16mm	4	49
19mm	4	67,7
22mm	5	107
26mm	5	147

Drahtseilklemmen DIN 741	Nenngröße	d	a mm	b1 mm	b2 mm	h1 mm	h2 mm	l mm	kg/100Stk	Preis/ Stk
-----------------------------	-----------	---	---------	----------	----------	----------	----------	---------	-----------	---------------

Art. 741-



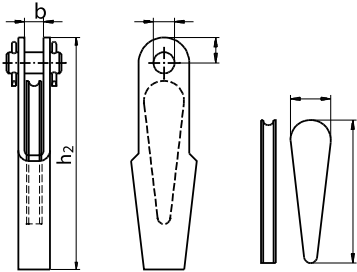
3mm	M4	12	4	10	20	10	21	0,7 kg	0,15
5mm	M5	13	6	11	24	10	23	1,5 kg	0,20
6,5mm	M5	15	8	12	28	11	26	1,9 kg	0,25
8mm	M6	19	9	14	34	15	30	3,2 kg	0,40
10mm	M8	22	11	18	42	17	34	6,6 kg	0,60
13mm	M10	30	14	23	55	21	42	12,5 kg	1,00
16mm	M12	33	17	26	63	26	50	20,5 kg	1,50
19mm	M12	38	20	29	75	30	54	30,8 kg	2,00
22mm	M14	44	23	33	85	34	61	35,7 kg	2,80
26mm	M16	45	27	35	95	37	65	56,9 kg	3,40

Seilschlösser EN 13411-7 (DIN 15315)	Nenngröße	Seil Ø mm	h1 mm	w mm	b mm	d mm	e mm	h2 mm	kg/Stk	Preis/ Stk
---	-----------	--------------	----------	---------	---------	---------	---------	----------	--------	---------------

Art. 749-



5	4-5	68	19	12	10	14	110	0,18	10,00
6,5	5-6,5	58	19	10	10	16	100	0,21	10,70
8	6-8	92	25	14	12	20	150	0,45	13,40
11	9-11	117	32	17	16	26	190	1,30	22,30
14	12-14	141	38	22	18	32	230	2,00	36,40
17	15-17	162	46	25	22	36	260	3,50	62,20
20	18-20	186	52	27	25	40	300	5,50	93,00
25	22-25	180	60	40	42	40	285	6,50	258,00
30	26-30	182	62	55	52	55	335	9,50	420,00

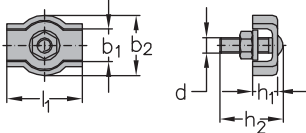


mit Keil, Bolzen, Scheiben und Splinten

Drahtseile

Simplex-Klemme	Nenngröße	b1 mm	b2 mm	d	h1 mm	h2 mm	l1 mm	Gewicht/ 100 Stk	Preis/ Stk
----------------	-----------	----------	----------	---	----------	----------	----------	---------------------	---------------

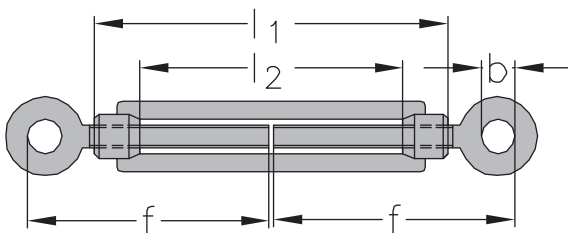
Art. 745-



2mm	4	12	M 4	5	14	15	0,5	0,30
3mm	6	14	M 4	7	14	17	0,7	0,40

Spannschloß DIN 1480 / 2 Ösen	Nenngröße	l1 mm	l2 mm	b mm	f mm	kg/Stk	Preis/Stk
-------------------------------	-----------	----------	----------	---------	---------	--------	-----------

Art. 770-



M6	110	86	9	80	0,09 kg	1,60
M8	110	80	11	84	0,16 kg	2,30
M10	125	89	14	105	0,27 kg	3,20
M12	125	83	16	115	0,41 kg	4,10
M14	140	96	18	122	0,60 kg	6,30
M16	170	116	22	165	1,00 kg	8,60
M20	200	132	24	167	1,55 kg	15,30
M24	255	177	27	205	2,70 kg	22,00

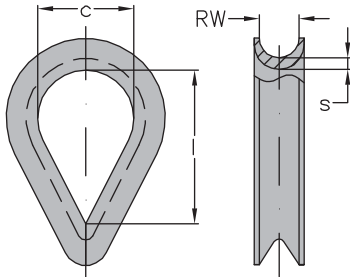
Verarbeitungshinweis:

Bei rechtsgängigen Seilen wird das Linksgewinde vom Spannschloß eingepresst.

Drahtseile Zubehör

B-Kausche DIN 6899	Nenngröße	RW mm	c mm	l mm	s mm	kg/100Stk	Preis/ Stk
--------------------	-----------	-------	------	------	------	-----------	---------------

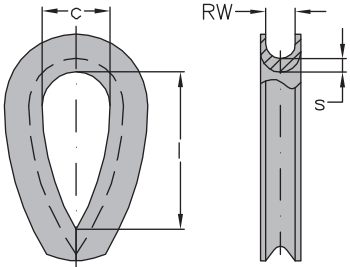
Art. 750-



B2,5	3	12	19	1,2	0,5 kg	0,25
B3,5	4	13	21	1,2	0,8 kg	0,30
B4	5	14	23	1,7	1,0 kg	0,30
B5	6	16	25	2,2	1,6 kg	0,40
B6	7	18	28	2,2	1,9 kg	0,50
B7	8	20	32	2,7	3,0 kg	0,60
B9	10	24	38	2,9	4,7 kg	0,80
B11	12	28	45	3,2	6,8 kg	1,10
B13	14	32	51	3,5	10,0 kg	1,30
B15	16	36	58	3,8	14,5 kg	1,80
B16	18	40	64	4,2	19,0 kg	2,30
B18	20	45	72	5,2	29,0 kg	2,80
B20	22	50	80	5,2	32,0 kg	3,30
B22	24	56	90	6,2	50,0 kg	4,80
B24	26	62	99	6,5	59,0 kg	5,50

C-Kausche DIN 3090	Nenngröße	RW mm	c mm	l mm	s mm	kg/100Stk	Preis/ Stk
--------------------	-----------	-------	------	------	------	-----------	---------------

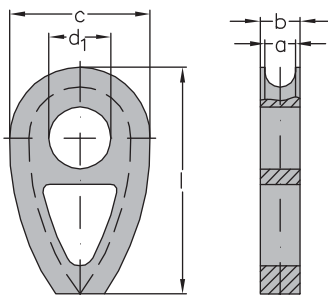
Art. 751-



C4	5	10	20	2,1	1,2 kg	1,00
C6	7	15	30	2,6	2,8 kg	1,20
C8	9	20	40	4,0	5,7 kg	1,90
C10	11	25	50	5,0	15,2 kg	3,30
C12	13	30	60	6,0	24,0 kg	4,00
C14	16	35	70	7,0	38,0 kg	4,70
C16	18	40	80	8,0	52,0 kg	7,20
C18	20	45	90	9,0	66,0 kg	12,30
C20	22	50	100	10,0	88,0 kg	16,50
C22	24	55	110	10,0	104,0 kg	21,90
C24	26	60	120	11,0	129,0 kg	26,70

Vollkausche DIN 3091	Nenngröße	a mm	b mm	d1 aufgebohrt bis max.mm	c mm	l mm	kg/Stk	Preis/ Stk
----------------------	-----------	------	------	-----------------------------	------	------	--------	---------------

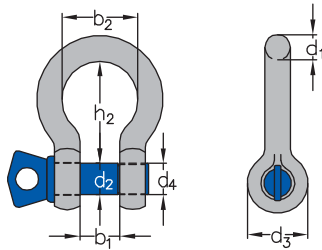
Art. 752-



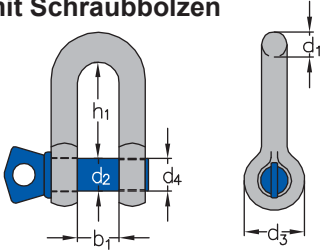
8	9	15,0	20	40	66	0,18 kg	12,50
10	11	17,5	25	50	82	0,32 kg	14,40
12	13	20,0	30	60	98	0,52 kg	18,60
14	16	23,5	35	70	114	0,80 kg	28,50
16	18	26,0	40	80	130	0,90 kg	39,00
18	20	28,5	45	90	145	1,20 kg	44,70
20	22	31,0	50	100	161	1,60 kg	52,50
22	24	33,5	55	110	177	2,11 kg	69,60
24	26	36,0	60	120	193	2,71 kg	72,00

Preis pro Kausche - aufgebohrt auf Kundenmaß!

Schäkel - hochfest Sicherheitsfaktor 6	Trag- fähigkeit	d1 mm	d3 mm	d2 mm	b1 mm	b2 mm	h1 mm	h2 mm	kg/Stk	Preis/ Stk
---	--------------------	----------	----------	----------	----------	----------	----------	----------	--------	---------------



Art. 761-
geschweift
mit Schraubbolzen

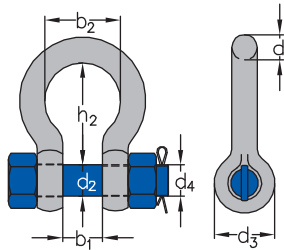


Art. 760-
gerade
mit Schraubbolzen
auf Anfrage!

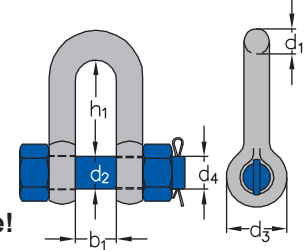
**US-Federal-
Spezifikation
RR-C-271**

0,33 to	5	15	6	10	17	19	19	0,03 kg	1,50
0,5 to	6,5	17	8	12	20	22	28	0,05 kg	1,50
0,75 to	8	21	10	13	21	26	31	0,08 kg	2,00
1,0 to	10	25	11	16	26	31	36	0,14 kg	2,60
1,5 to	11	27	13	18	29	36	42	0,22 kg	3,20
2,0 to	13	30	16	21	33	41	48	0,33 kg	4,20
3,25 to	16	40	19	27	43	51	60	0,65 kg	7,60
4,75 to	19	48	22	32	51	59	71	0,97 kg	10,20
6,5 to	22	54	25	36	58	71	84	1,52 kg	15,20
8,5 to	25	60	29	43	68	81	95	2,39 kg	21,60
9,5 to	29	67	32	46	74	90	108	3,15 kg	28,80
12,0 to	32	76	35	52	82	94	119	4,32 kg	41,60
13,5 to	35	84	41	57	92	113	133	5,67 kg	57,60
17,0 to	38	92	51	60	98	124	146	7,79 kg	69,00
25,0 to	44	110	57	73	127	146	178	12,51 kg	117,00

geschweift
mit Bolzen,
Mutter und
Splint
auf Anfrage!

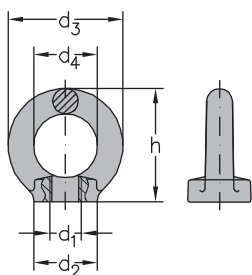


gerade
mit Bolzen,
Mutter und
Splint
auf Anfrage!



Ringmutter DIN 582 / C15	Größe	Tragfähigkeit	d2 mm	d3 mm	d4 mm	h mm	kg/100 Stk	Preis/ Stk
-----------------------------	-------	---------------	----------	----------	----------	---------	---------------	---------------

Art. 771-

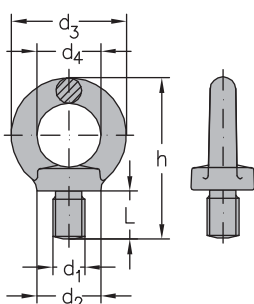


M6	70 kg	20	36	20	34	4,0 kg	1,00
M8	140 kg	20	36	20	36	5,0 kg	1,20
M10	230 kg	25	45	25	45	9,0 kg	1,50
M12	340 kg	30	54	30	53	16,0 kg	2,00
M14	490 kg	35	63	35	62	24,0 kg	3,60
M16	700 kg	35	63	35	62	24,0 kg	2,90
M20	1200 kg	40	72	40	71	35,0 kg	4,40

auch in C15E erhältlich!

Ringschraube DIN 580 / C15	Größe	Tragfähigkeit	d2 mm	d3 mm	d4 mm	h mm	L mm	kg/100 Stk	Preis/ Stk
-------------------------------	-------	---------------	----------	----------	----------	---------	---------	---------------	---------------

Art. 772-



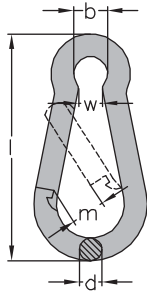
M6	70 kg	20	36	20	47	13	5,0 kg	1,00
M8	140 kg	20	36	20	49	13	6,0 kg	1,20
M10	230 kg	25	45	25	63	17	10,0 kg	1,50
M12	340 kg	30	54	30	74	21	18,0 kg	2,00
M14	490 kg	35	63	35	87	27	28,0 kg	3,60
M16	700 kg	35	63	35	89	27	28,0 kg	2,90
M20	1200 kg	40	72	40	101	30	42,0 kg	4,40

auch in C15E erhältlich!

Drahtseile Zubehör

Karabiner DIN 5299/C	Größe	Tragkraft kg	b mm	d mm	l mm	m mm	w mm	kg/100 Stk	Preis/ Stk
----------------------	-------	--------------	------	------	------	------	------	------------	------------

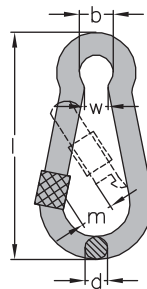
Art. 780-



50x5	120	8	5	50	7	4	1,3 kg	0,70
60x6	120	9	6	60	8	5	2,7 kg	0,80
70x7	180	10	7	70	8	8	4,3 kg	1,00
80x8	230	10	8	80	9	8	6,4 kg	1,20
90x9	250	12	9	90	10	9	8,8 kg	1,60
100x10	350	15	10	100	11	10	12,6 kg	1,90
120x11	450	18	11	120	16	11	19,0 kg	2,70
140x12	510	20	12	140	19	13	26,0 kg	3,40
160x13	600	22	13	160	25	15	35,0 kg	5,90

Karabiner mit Schraubverschluß	Größe	Tragkraft kg	b mm	d mm	l mm	m mm	w mm	kg/100 Stk	Preis/ Stk
--------------------------------	-------	--------------	------	------	------	------	------	------------	------------

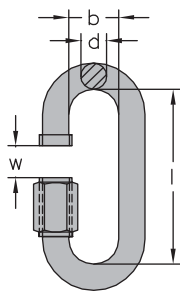
Art. 780-S-



60x6	120	9	6	60	6	6	3,0	1,00
80x8	230	12	8	80	9	8	7,0	1,40
100x10	350	15	10	100	12	10	13,4	2,30
120x11	450	18	11	120	16	11	20,6	3,30
140x12	510	20	12	140	19	13	27,5	4,40

Kettenschnellverschluss	Größe	Tragkraft kg	b mm	d mm	l mm	w mm	kg/100 Stk	Preis/ Stk
-------------------------	-------	--------------	------	------	------	------	------------	------------

Art. 785-



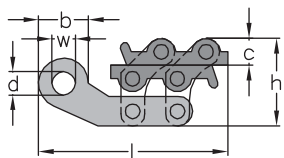
4	90	10	4	33	6	1,2	0,70
5	140	12	5	39	7	2,1	0,80
6	200	13	6	45	8	3,5	0,90
8	350	16	8	59	10	8,0	1,50
10	550	20	10	70	12	14,8	2,40

für BGI 810-3 gibt es spezielle Kettenschnellverschlüsse auf Seite 69.

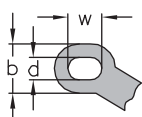
Seilspannklemme	Code	Seil Ø mm	max. zul. Belastung kg	b mm	c mm	d mm	h mm geschl.	h mm offen	h mm Öffnung	l mm	w mm	Ge-wicht /Stk.	Preis /Stk.
-----------------	------	-----------	------------------------	------	------	------	--------------	------------	--------------	------	------	----------------	-------------

Art. 748-

Code 4-10



4	1-4	500	36	15	19	47	51	6,5	124	19	0,3	64,-
8	3-8	1.000	47	21	20	76	82	10	169	20	0,9	89,-
10	5-10	1.700	44	24	18	80	88	12	195	18	1,1	105,-
16	8-16	3.000	54	25	30	83	97	19	245	39	1,8	147,-
26	12-26	3.500	62	31	29	107	130	26	265	38	3,5	307,-
38	20-38	4.000	62	36	29	126	153	40	286	38	6,5	510,-

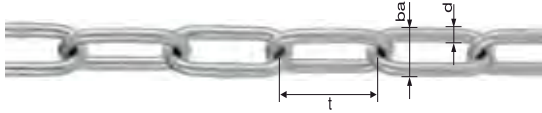


Code 16-38

NICHT zum Heben verwenden!

Kette Din 5685-C, langgliedrig	Größe	Beanspruchungs- grenze kg	d mm	t mm	ba mm	Länge/ Bund	Preis/ lfm
--------------------------------	-------	------------------------------	---------	---------	----------	----------------	---------------

Art. 862-



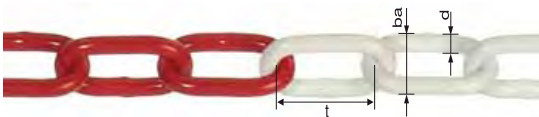
3	70	3	26	12	30 m	2,00
4	125	4	32	16	30 m	2,40
5	195	5	35	20	30 m	3,20
6	290	6	42	24	30 m	3,80
8	375	8	52	32	30 m	6,10

galvanisch verzinkt

Diese Kette darf nicht zum Heben von Lasten verwendet werden!

Absperrkette rot/weiß	Größe	Beanspruchungs- grenze kg	d mm	t mm	ba mm	Länge/ Bund	Preis/ Bund
-----------------------	-------	------------------------------	---------	---------	----------	----------------	----------------

Art. 863-



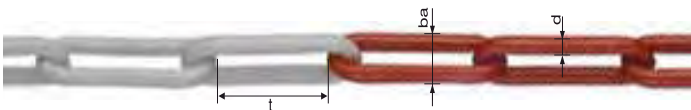
5	195	5	35	20	30 m	123,-
6	290	6	42	24	30 m	165,-

galvanisch verzinkt und chromatiert, kunststoffbeschichtet

Diese Kette darf nicht zum Heben von Lasten verwendet werden!

Kunststoff Absperrkette rot/weiß	d mm	t mm	ba mm	Länge/ Bund	Preis/ Bund
-------------------------------------	---------	---------	----------	----------------	----------------

Art. 864-



6	40	22	30 m	39,00
---	----	----	------	-------

Weiter Farben und Ausführungen auf Anfrage lieferbar:



Spannketten - SK8	Größe mm	Länge m	Gewicht kg	VPE	Preis/ Stk
-------------------	-------------	------------	---------------	-----	---------------

Art. 8-SK8

8x52	2,50	2,95	5	11,80
------	------	------	---	-------

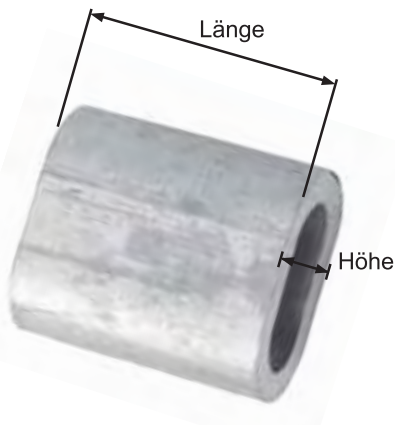

 Kette langgliedrig DIN 5685
beiderseits mit Kettenhaken Nr. 80
galvanisch verzinkt

Spannketten dürfen nicht zum Heben von Lasten verwendet werden!

Drahtseile Zubehör

Alu - Pressklemmen Z-EN 13411-3

Art 605-



Größe Z	Maße mm Länge x Höhe	kg/100Stk.	Preis/Stk
*1	5x2,5	-	0,10
*1,5	6x3,1	-	0,10
*2	7x4	-	0,15
2,5	9x4,8	0,05 kg	0,20
3	11x5,6	0,09 kg	0,20
3,5	13x6,8	0,13 kg	0,25
4	14x7,8	0,18 kg	0,25
4,5	16x8,7	0,30 kg	0,25
5	18x9,7	0,36 kg	0,30
6	21x11,6	0,60 kg	0,35
6,5	23x12,6	0,75 kg	0,40
7	25x13,6	0,95 kg	0,50
8	28x15,4	1,37 kg	0,60
9	32x17,3	2,00 kg	0,80
10	35x19,1	2,60 kg	0,90
11	39x21,1	3,60 kg	1,00
12	42x23	4,50 kg	1,20
13	46x25	6,00 kg	1,50
14	49x27	7,40 kg	1,90
16	56x31	11,10 kg	2,70
18	63x35	15,90 kg	4,00
20	70x38,5	21,70 kg	5,10
22	77x42,7	29,20 kg	7,00
24	84x46,5	37,60 kg	8,80

Alu-Rund Art 607-	Kupfer Art 606-	Kupfer-Rund Art 608-	Niro Art 609-
	0,35		1,20
0,30	0,30		1,20
0,30	0,40	0,50	1,50
	0,50		
0,40	0,60	1,20	3,90
	0,80		
0,50		1,50	4,70
	1,00		
0,55		3,20	5,30
0,60	1,40		5,90
	1,80		
0,90			
1,10			7,60
1,50	4,10		
1,80			10,50
2,40	7,50		
2,90			14,10
	12,50		
4,80			
5,70			
7,40			
10,90			
12,40			
16,50			

*Anlehnung an EN13411-3

Handpresszange für ALU-Klemmen

Art. 602-



Größe	Beschreibung	Länge mm	Gewicht kg	Preis/Stk
Type 2	Zange inkl. ein Pressbackeneinsatz nach Wahl	630	2,80	368,00
	Pressbackeneinsatz für Type 2 1 / 1,5 / 2 / 2,5 / 3 / 3,5			228,00
Type 3	Zange inkl. ein Pressbackeneinsatz nach Wahl	1050	8,00	596,00
	Pressbackeneinsatz für Type 3 3 / 3,5 / 4 / 4,5			309,00

Zange darf nur für Alu-Klemmen verwendet werden.

Drahtseile Verpressung

Drahtseilpressungen - verzinkte und blanke Seile nach EN 13411-3, Bereich 1 bis 24 mm



Schleife verpresst



Kausche verpresst



Endverpressung



Draht- und Niroseile

Drahtseilpressungen - Niroseile Bereich 1 bis 12 mm

Niroseil mit Kupferklemme- Standard Pressung für Niroseile - für Aussenbereich, Segelsport, Nautic



Schleife verpresst



Kausche verpresst



Endverpressung

Niroseil mit Aluklemme - für Architektur im Innenbereich

Sicherheitshinweis:
Aluklemmen in Verbindung mit Niroseilen können eine chemische Reaktion auslösen. Dies kann durch verschiedene Einflüsse wie Seewasser, Gülle, Regen usw. hervorgerufen werden. → Die Aluklemme kann sich auflösen.



Schleife verpresst



Kausche verpresst



Endverpressung

Niroseil mit Niroklemme - für technische Anwendungen, Landwirtschaft (güllebeständig), Nautic



Schleife verpresst



Kausche verpresst